

Poznámka:

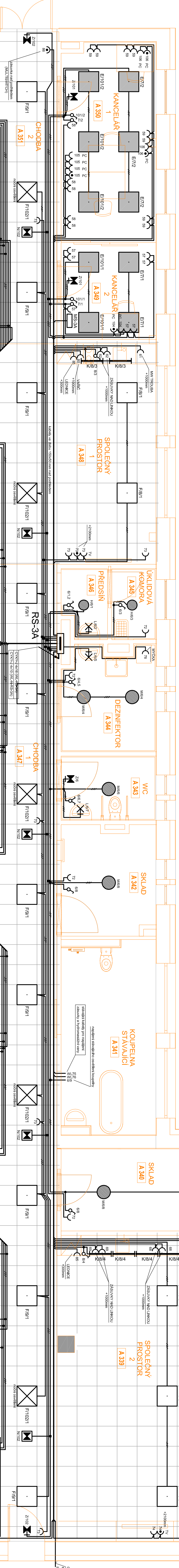
- instalace provedena kabely CVKY pod omítkou a drátěnými kab. žebrem 150/50 nad potkídem
- zapuštěné vypínače a zásuvky instalovány do přístrojových krabic KPE67/2 ve výšce cca:
- vypínače - 900 mm (pokojích, předšíních, koupelnách a WC) a 1200 mm (ostatní) nad podlahou
- zásuvky - 300, 500, 1000 (kuch. linka), 1200 a 2100 (TV) mm nad podlahou
- zásuvky pro lednice instalovány pod kuch. linkou
- zásuvky napájeny přes proudový chránič s min. vybavením proudem 30mA
- přenos umístění vypínačů, zásuvek a kab. vývodů koordinovat s dodavatelem technologie a interiérem
- nouzová svídla napájena z nevyplněné řize příslušného obvodu osvětlení
- pospojování ve vyznačených místnostech provedeno vodičem CV4

MS-3A pasivní vestavné skříně (brend) s průhledným dvířky

Tlačítko se signálkou	Tlačítko se signálkou	Tlačítko se signálkou	Tlačítko se signálkou	Tlačítko se signálkou
SB102 H102 PROZV. OSVĚTLENÍ CÍCHOVÝ PŘÍSTROJ 1	SB8.1 H1.8 PROZV. OSVĚTLENÍ CÍCHOVÝ PŘÍSTROJ 1	SB8.2 H1.8 PROZV. OSVĚTLENÍ CÍCHOVÝ PŘÍSTROJ 2	SB9 H1.8 PROZV. OSVĚTLENÍ CÍCHOVÝ PŘÍSTROJ 1	SB201 H101 PROZV. OSVĚTLENÍ CÍCHOVÝ PŘÍSTROJ 1
SB202 H102 PROZV. OSVĚTLENÍ CÍCHOVÝ PŘÍSTROJ 2	SB201 H101 PROZV. OSVĚTLENÍ CÍCHOVÝ PŘÍSTROJ 1	SB202 H102 PROZV. OSVĚTLENÍ CÍCHOVÝ PŘÍSTROJ 2	SB201 H101 PROZV. OSVĚTLENÍ CÍCHOVÝ PŘÍSTROJ 1	SB202 H102 PROZV. OSVĚTLENÍ CÍCHOVÝ PŘÍSTROJ 2

- letička SB102, SB8.1, SB8.2 a SB9 připojena z rozvaděče RS-3A

- letička SB201 a SB202 připojena ze stávajících kabelů z demontované ořídávací skříně



Napětová soustava:

3 PEN AC 50Hz, 400/230V, síť TN-C (napájení rozvadečů)

3 NPE AC 50Hz, 400/230V, síť TN-S (ostatní instalace)

Ochrana před nebezpečím úrazu elektrickým proudem

dle ČSN 33 2000-4-41 ed.2:

základní:

- živých částí:
- izolací - čl. A.1
- krytí nebo přepážkami - čl. A.2
- neživých částí:
- automatickým odpojením od zdroje - čl. 411

doplňková:

- proudovým chráničem - čl. 415.1
- pospojováním - čl. 415.2

Legenda místnosti:

C.m.	Název místnosti	Vnější výhy	Ref.č.	E _m	U _R	U _o	R _o	Poznámka
A319	POKOJ	(ČSN 33 2000-5-51 ed.3)	5.39.4	(k)	19	0.4	80	
A320	PŘEDŠÍN	normální	5.1.1	(-)	100	0.2	40	
A321	KOUPELNA 1	zóny dle ČSN 33 2000-7-701	5.39.6	200	22	0.4	80	Inst. dle ČSN 33 2000-7-701 ed.2
A322	POKOJ	normální	5.39.1	100	19	0.4	80	
A323	POKOJ	normální	5.39.1	100	19	0.4	80	
A324	PŘEDŠÍN	normální	5.1.1	100	22	0.4	40	
A325	KOUPELNA 2	zóny dle ČSN 33 2000-7-701	5.39.6	200	22	0.4	80	Inst. dle ČSN 33 2000-7-701 ed.2
A326	POKOJ	normální	5.39.1	100	19	0.4	80	
A327	POKOJ	normální	5.1.1	100	26	0.4	40	
A328	PŘEDŠÍN	zóny dle ČSN 33 2000-7-701	5.39.6	200	22	0.4	80	Inst. dle ČSN 33 2000-7-701 ed.2
A329	KOUPELNA 3	normální	5.39.1	100	19	0.4	80	
A330	POKOJ	normální	5.39.1	100	26	0.4	40	
A331	POKOJ	normální	5.1.1	100	22	0.4	80	
A332	KOUPELNA 4	zóny dle ČSN 33 2000-7-701	5.39.6	200	22	0.4	80	Inst. dle ČSN 33 2000-7-701 ed.2
A333	POKOJ	normální	5.39.1	100	19	0.4	80	
A334	PŘEDŠÍN	normální	5.39.1	100	26	0.4	40	
A335	POKOJ	normální	5.39.1	100	28	0.4	80	
A336	POKOJ	normální	5.1.1	100	22	0.4	80	
A337	KOUPELNA 5	zóny dle ČSN 33 2000-7-701	5.39.6	200	22	0.4	80	Inst. dle ČSN 33 2000-7-701 ed.2
A338	POKOJ	normální	5.37.5	200	22	0.6	80	
A339	SKLAD	normální	5.4.1	100	25	0.4	80	
A340	SKLAD	zóny dle ČSN 33 2000-7-701	5.39.6	200	22	0.4	80	stávající instalace
A341	KOUPELNA - stávající	normální	5.4.1	100	25	0.4	80	
A342	SKLAD	normální	5.4.1	100	25	0.4	80	
A343	WC	normální	5.39.6	200	22	0.4	80	
A344	DEZINFektor	normální	5.50.2	200	22	0.6	80	pospojování
A345	ÚKLIDOVÁ KOMORA	normální	5.4.1	100	25	0.4	80	
A346	PŘEDŠÍN	normální	5.4.1	100	25	0.4	80	
A347	CHODBA 1	normální	5.37.5	200	22	0.6	80	
A348	SPOLEČNÝ PROSTOR 1	normální	5.37.5	200	22	0.6	80	
A349	KANCELÁŘ 2	normální	5.26.2	500	19	0.6	80	
A350	KANCELÁŘ 1	normální	5.37.5	500	19	0.6	80	
A351	CHODBA 2	normální	5.37.5	200	22	0.6	80	

Všeobecně:

Ref.č. - referenční číslo místnosti dle ČSN EN 12464-1

E_m - udávající osvětlenost (lx)

U_R - naznačující mezní hodnotu indexu osvětlení podle UGR

U_o - minimální rovnoměrnost osvětlení

R_o - minimální index podání barev

ELEKTROINSTALACE

Ing. Josef Heviliček
projektant elektro

ICD : 652 06 550

Verdovce 1833, 530 02, Pardubice
tel. 466 530 873
mob. 605 832 367
e-mail: jasek@hevilicek.cz

ARCHISTAT s.r.o. projektční atelier

Na sádkách 1906, 530 03 Pardubice

www.archistat.com

Ing. Josef Heviliček
Výpracovník
Klient (investor)
Důl (objekt)
Číslo zakázky:
Datum:
Měřítko:
Počet formátů:
C. kopie
Část

DP
AT 2016/18
2016/18
1:50
6 A4
Číslo přílohy

PŮDORYS - 4.NP KŘÍDLO A

Ing. Josef Heviliček
projektant elektro

ICD : 652 06 550

Verdovce 1833, 530 02, Pardubice
tel. 466 530 873
mob. 605 832 367
e-mail: jasek@hevilicek.cz

ARCHISTAT s.r.o. projektční atelier

Na sádkách 1906, 530 03 Pardubice

www.archistat.com

Ing. Josef Heviliček
Výpracovník
Klient (investor)
Důl (objekt)
Číslo zakázky:
Datum:
Měřítko:
Počet formátů:
C. kopie
Část

DP
AT 2016/18
2016/18
1:50
6 A4
Číslo přílohy